

# VÝPIS SKLADBY PODLAHOVÝCH KONŠTRUKCIÍ A STREŠNÝCH VRSTIEV NÍZKOKAPACITNÉHO UBYTOVACIEHO ZARIADENIA

## M = 1 : 5 0 NÍZKOKAPACITNÉ UBYTOVACIE ZARIADENIE - NOVÝ STAV

prestavba, prístavba a nadstavba jestvujúcej vedľajšej stavby v Okoči

SO\_01 NÍZKOKAPACITNÉ UBYTOVACIE ZARIADENIE - prestavba, prístavba a nadstavba

POZNÁMKY:

PRED VÝROBOU JEDNOTLIVÝCH PRVKOV JE NUTNÉ STAVEBNÉ OTVORY, DĺŽKY A ROZMERY  
PREMERAŤ PRIAMO NA STAVBE, VZORY PREDLOŽIŤ ZODPOVEDNÉMU PROJEKTANTOVI  
VŠETKY ROZMERY JE TREBA PREMERAŤ PRIAMO NA STAVBE DOKLADNÝM PREMERANÍM  
VŠETKY PRÍPADNÉ ZMENY ALEBO ÚPRAVY V PROJEKTOVEJ DOKUMENTÁCII JE TREBA  
KONZULTOVAŤ A NECHAŤ SCHVÁLIŤ ODOBRIŤ ZODPOVEDNÝM PROJEKTANTOM

ORIENTÁCIA:	GENERÁLNY PROJEKTANT:	ČÍSLO PARÉ:	AUTORIZAČNÉ RAZÍTKO:
	<b>Ing. Attila URBÁN</b> Ulica generála Klapku 3043/70 945 01 Komárno, Slovenská republika IČO: 37 867 211 DIČ: 1047887280 IČ DPH: SK1047887280 Číslo autorizačného osvedčenia: 3912*A*1 Číslo živnostenského registra: 401-13881		



V. P. B.= -0,400: REFERENČNÝ BOD OSADENIA OBJEKTU - MIESTNA ASFALTO-BETÓNOVÁ KOMUNIKÁCIA PRED OBJEKTOM  
±0,000= ÚROVEŇ PODLAHY 1. NP (PRÍZEMIE) NÍZKOKAPACITNÉHO UBYTOVACIEHO ZARIADENIA

## PROJEKTOVÁ DOKUMENTÁCIA PRE STAVEBNÉ POVOLENIE

AUTORI NÁVRHU, KONCEPT RIEŠENIA:	Peter Tóth a Ing. Attila Urbán
ZODPOVEDNÝ PROJEKTANT:	Ing. Attila URBÁN, Ulica generála Klapku 3043/70, 945 01 Komárno
INVESTOR, ADRESA INVESTORA:	JUMA, s.r.o., Kvetná 119/1, 930 28 Okoč, okres Dunajská Streda IČO: 54 049 512
MIESTO STAVBY:	Hlavná ulica č. 1780, 930 28 Okoč, okres Dunajská Streda
ČÍSLO PARCEL, KATASTRÁLNE ÚZEMIE:	č.p. 295/5 a 296/1, 296/4 a 296/5 , k. ú. Okoč, okres Dunajská Streda

NÁZOV STAVBY, AKCIE:	<b>NÍZKOKAPACITNÉ UBYTOVACIE ZARIADENIE</b> prestavba, prístavba a nadstavba jestvujúcej vedľajšej stavby	 <b>atelier</b> Dipl. Ing. Attila URBÁN, Aut. Ing.
----------------------	--	--

STAVEBNÝ OBJEKT:	SO_01 NÍZKOKAPACITNÉ UBYTOVACIE ZARIADENIE - prestavba, prístavba a nadstavba		
KONŠTRUKČNÉ RIEŠENIE, STATIKA:	STANDING, s.r.o., Ing. Zoltán SZABAD, PhD., Letná 91/9, 945 01 Komárno	FORMÁT	12 x A4
PROJEKT DOPRAVNÉHO RIEŠENIA:	ProVla, s.r.o., Ing. Milan HÁBA, Lomonosovova 6, 918 54 Trnava	DÁTUM	Máj 2022
ELEKTROINŠTALÁCIA A BLESKOZVOD:	„pm“ projekt“, Ing. Peter MALÍK, Dunajské nábrežie č. 10, 945 01 Komárno	ÚČEL, STUPEŇ PROJEKTU	PD pre staveb. povol.
ZDRAVOTECHNICKÉ INŠTALÁCIE:	Tibor BITTER, st. "ATC projekt", Roľníckej školy 13, 945 01 Komárno	ČÍSLO ZÁKAZKY	26_04_2022
POŽIARNA OCHRANA:	Ing. Vojtech SZAJKÓ, Nová 63/4, 946 39 Patince	OKRES	Dunajská Streda
ELEKTRICKÉ PODLAHOVÉ KÚRENIE:	„pm“ projekt“, Ing. Peter MALÍK, Dunajské nábrežie č. 10, 945 01 Komárno	KRAJ	Trnavský
PROJEKTOVÉ ENERGETICKÉ HODNOTENIE:	Ing. Tímea PÁLFY – Pálfy Projekt, Danielova 618, 946 39 Iža	REGIÓN	Podunajsko
POLOŽKOVÝ ROZPOČET A VÝKAZ VÝMER:	Ing. Katarína VYŠEHRADSKÁ, N. Stráž Obchodná 595/28, 945 04 Komárno	MIERKA	1 : 50
PREDMET VÝKRESU, PROFESIA:	ARCHITEKTÚRA (STAVEBNO - TECHNICKÉ RIEŠENIE)		
NÁZOV, OBSAH VÝKRESU:	VÝPIS SKLADBY PODLAHOVÝCH KONŠTRUKCIÍ A STREŠNÝCH VRSTIEV SKLADU		

ČÍSLO VÝKRESU  
**A\_10**

Toto architektonické dielo je duševným vlastníctvom Autora. Zasaňovať do obsahu, architektonického a technického řešení, a vykonávať iné, s dokumentáciou súvisiace činnosti, je možné len so súhlasom Autora v súlade s autorskými právami. Tento výkres je originál, jeho kopírovanie, rozširovanie a publikovanie je trestné podľa Zákona č. 215/2018 Z.z., ZÁKON zo 14. júna 2018, ktorým sa mení a dopĺňa zákon č. 185/2015 Z.z. Autorský zákon v znení zákona č. 125/2016 Z.z. a ktorým sa menia a dopĺňajú niektoré zákony

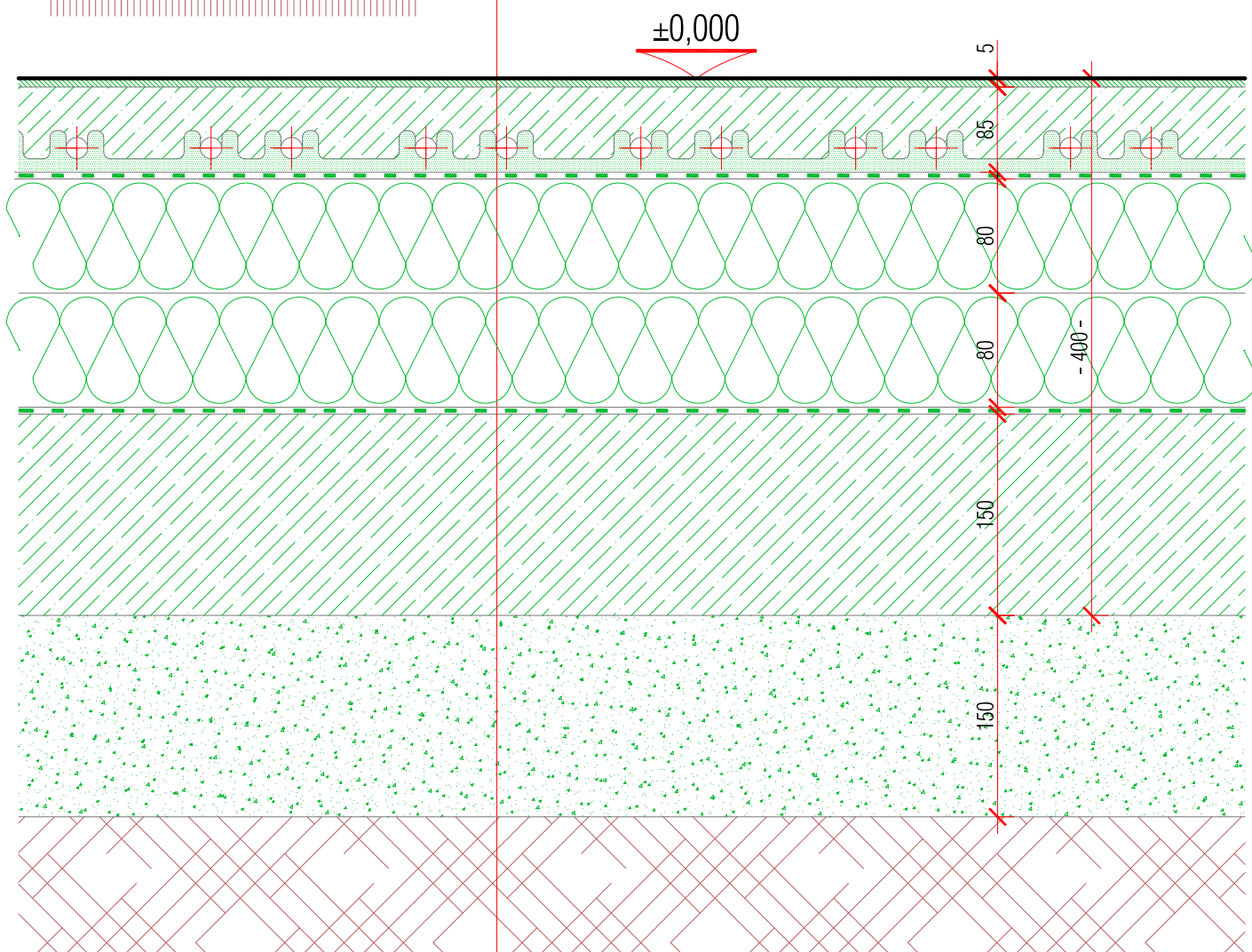
# prízenie (1. NP)

# Skladba podlahovej konštrukcie na 1. NP (prízemie) - sklad prádla PK\_01:

**$R = \text{min. } 4,750 \text{ (m}^2 \cdot \text{K)/W}$**



- Liata epoxidová podlaha protišmyková hr. 3÷5 mm - priama aplikácia na betón, cementový poter, anhydrid alebo asfalt, ...
- Cementový poter Estrich hr. min. 65 mm s vykurovacou rohožou, dilatovaný od stien pásikom penového polystyrenu hr. 10 mm (alternatívne izoláciu proti kročajovému hluku po obvode zahnúť na hrúbku podlahy)
- Systémová doska UHP55, vykurovací rohož
- PVC / PE fólia, alt. reflexná fólia
- Tepelnoizolačné dosky z kamennej (čadičovej) vlny hr. 2 x 80 mm
- Izolácia proti zníženiu radónového žiarenia „FOALBIT“ AI S 40
- Izolácia proti vode a zemnej vlhkosti 2x „GLASBIT“ G 200 S 40 + Np
- Podkladový betón B-20 vystužený „KARI“ sieťovinou hr. 150 mm
- Zhutnené štrkopieskové lôžko hr. 150 mm
- Pôvodný rastlý terén

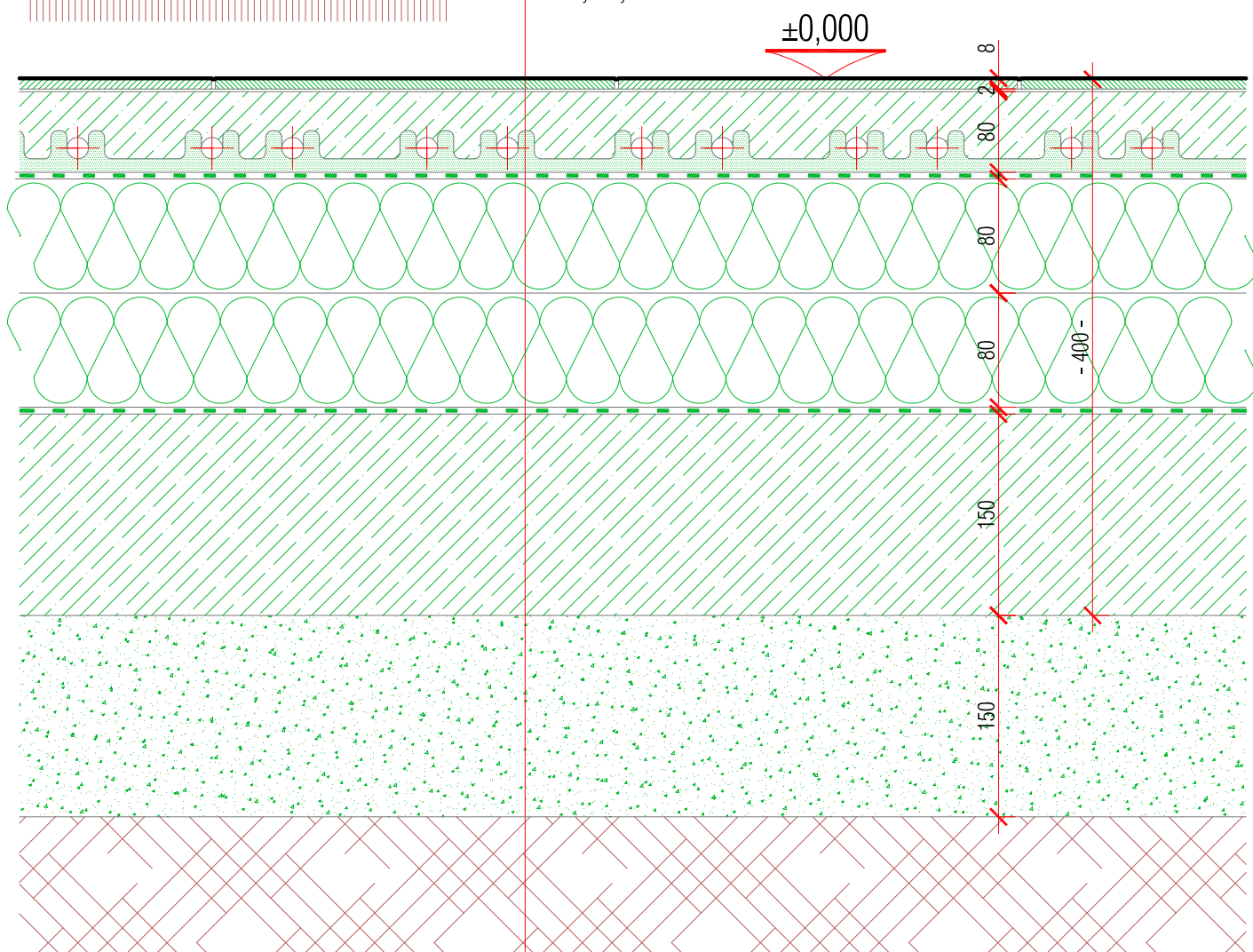


# Skladba podlahovej konštrukcie na 1. NP (prízemie) - sociálne zázemie PK\_02:

$$R = \min. 4,750 \text{ (m}^2 \cdot \text{K)/W}$$



- Mrazuvzdorná, protišmyková keramická dlažba hr. 10 mm
- Lepiaca hmota podľa technologického predpisu
- Cementový poter Estrich hr. min. 60 mm s vykurovacou rohožou, dilatovaný od stien páskom penového polystyrenu hr. 10 mm (alternatívne izoláciu proti kročajovému hluku po obvode zahnúť na hrúbku podlahy)
- Systémová doska UHP55, vykurovacia rohož
- PVC / PE fólia, alt. reflexná fólia
- Tepelnoizolačné dosky z kamennej (čadičovej) vlny hr. 2 x 80 mm
- Izolácia proti zníženiu radónového žiarenia „FOALBIT“ AI S 40
- Izolácia proti vode a zemnej vlhkosti 2x „GLASBIT“ G 200 S 40 + Np
- Podkladový betón B-20 vystužený „KARI“ sieťovinou hr. 150 mm
- Zhutnené štrkopieskové lôžko hr. 150 mm
- Pôvodný rastlý terén

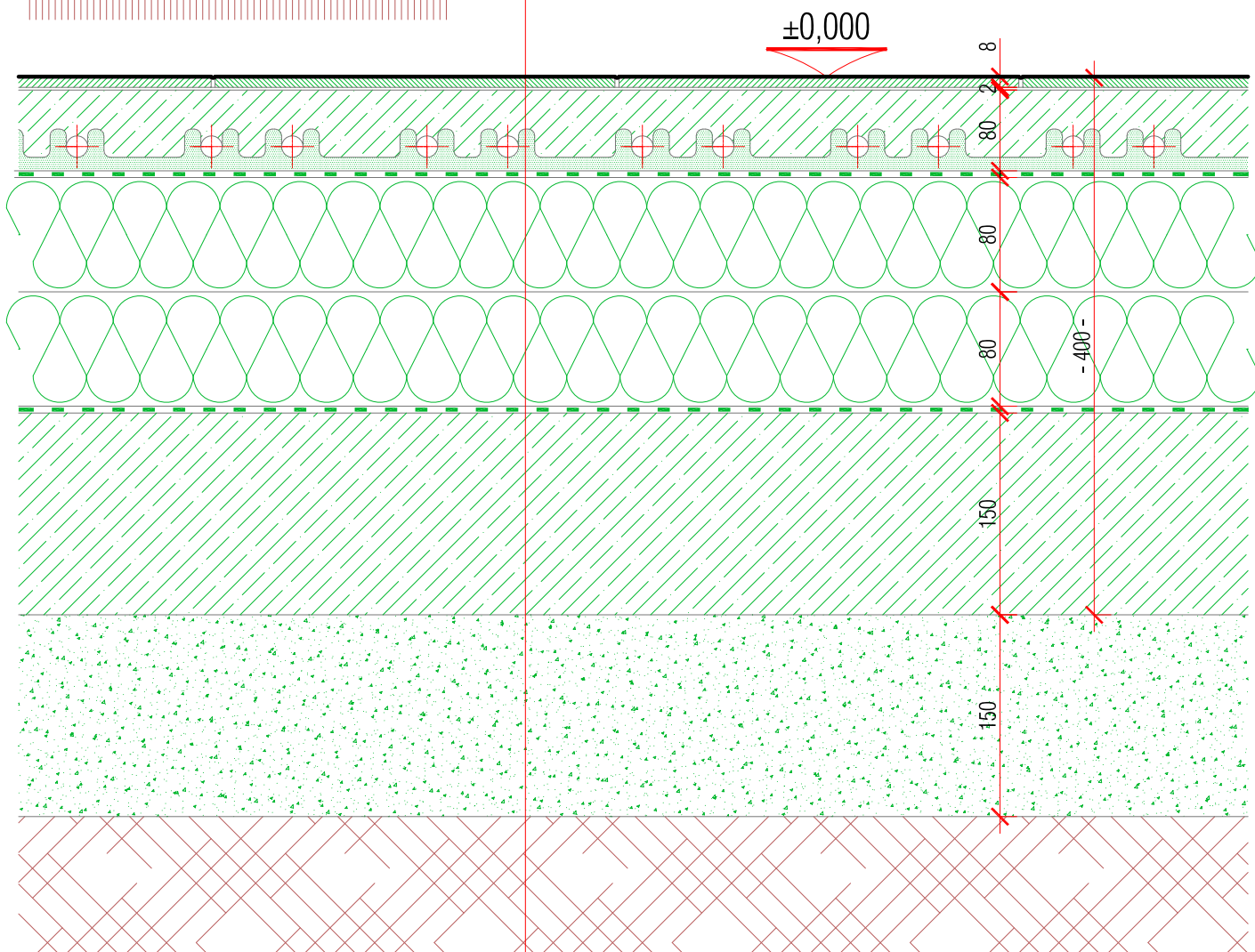


# Skladba podlahovej konštrukcie na 1. NP (prízemie) - denná miestnosť, izby PK\_03:

**$R = \min. 4,750 \text{ (m}^2 \cdot \text{K)}/\text{W}$**



- Veľkoformátové drevené parkety hr. 8 mm
- Špeciálna dvojvrstvová podložka pod plávajúce podlahoviny hr. 2 mm
- Cementový poter Estrich hr. min. 60 mm s vykurovacou rohožou, dilatovaný od stien páskom penového polystyrenu hr. 10 mm (alternatívne izoláciu proti kročajovému hluku po obvode zahnúť na hrúbku podlahy
- Systémová doska UHP55, vykurovacia rohož
- PVC / PE fólia, alt. reflexná fólia
- Tepelnoizolačné dosky z kamennej (čadičovej) vlny hr. 2 x 80 mm
- Izolácia proti zníženiu radónového žiarenia „FOALBIT“ AI S 40
- Izolácia proti vode a zemnej vlhkosti 2x „GLASBIT“ G 200 S 40 + Np
- Podkladový betón B-20 vystužený „KARI“ sieťovinou hr. 150 mm
- Zhutnené štrkopieskové lôžko hr. 150 mm
- Pôvodný rastlý terén



# podkrovie (2. NP)

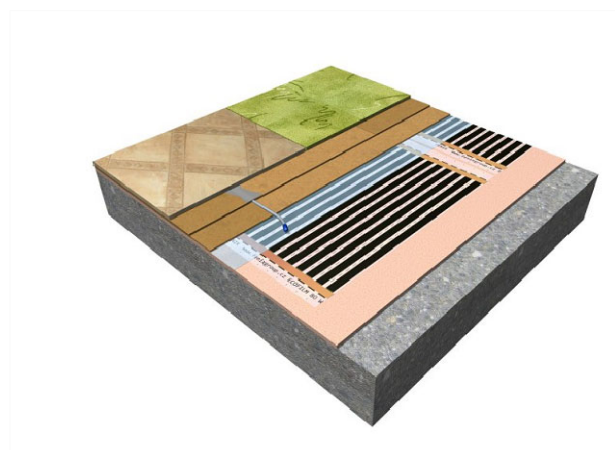
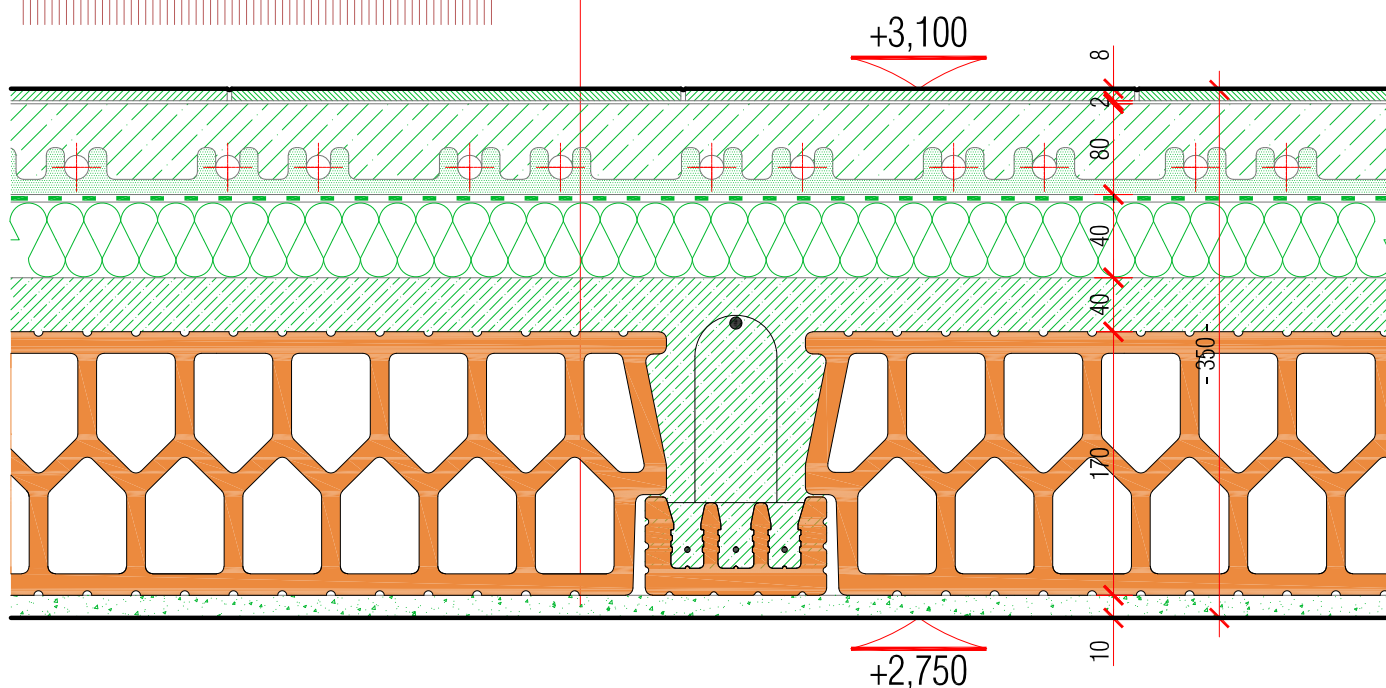


# Skladba podlahovej konštrukcie na 2. NP (podkrovie) - sociálne zázemie

## PK\_04:



- Protišmyková keramická dlažba hr. 10 mm
- Lepiaci hmota podľa technologického predpisu
- Cementový poter Estrich hr. min. 60 mm dilatovaný od stien páskom penového polystyrenu hr. 10÷20 mm
- Systémová doska UHP55, vykurovací rohož
- Separáčna PE fólia, alt. reflexná fólia (prelepíť spoje!)
- Akustická izolačná doska z minerálnej vlny hr. 40 mm (kročajová izolácia z čadičových vlákien ISOVER N)
- Polomontovaná keramická stropná konštrukcia "POROTHERM" hr. 210 mm
- Vnútoraná vápennocementová omietka hladká hr. 10 mm

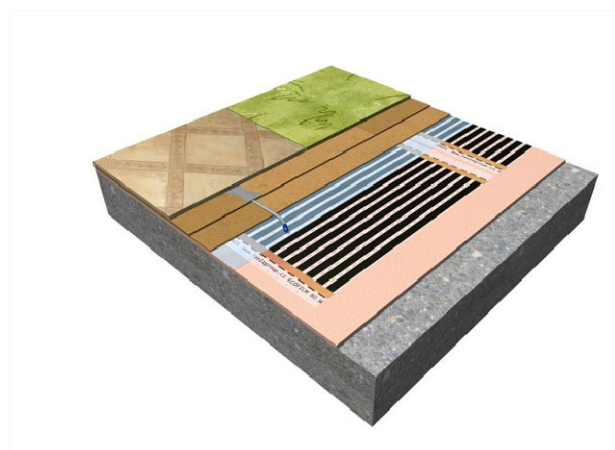
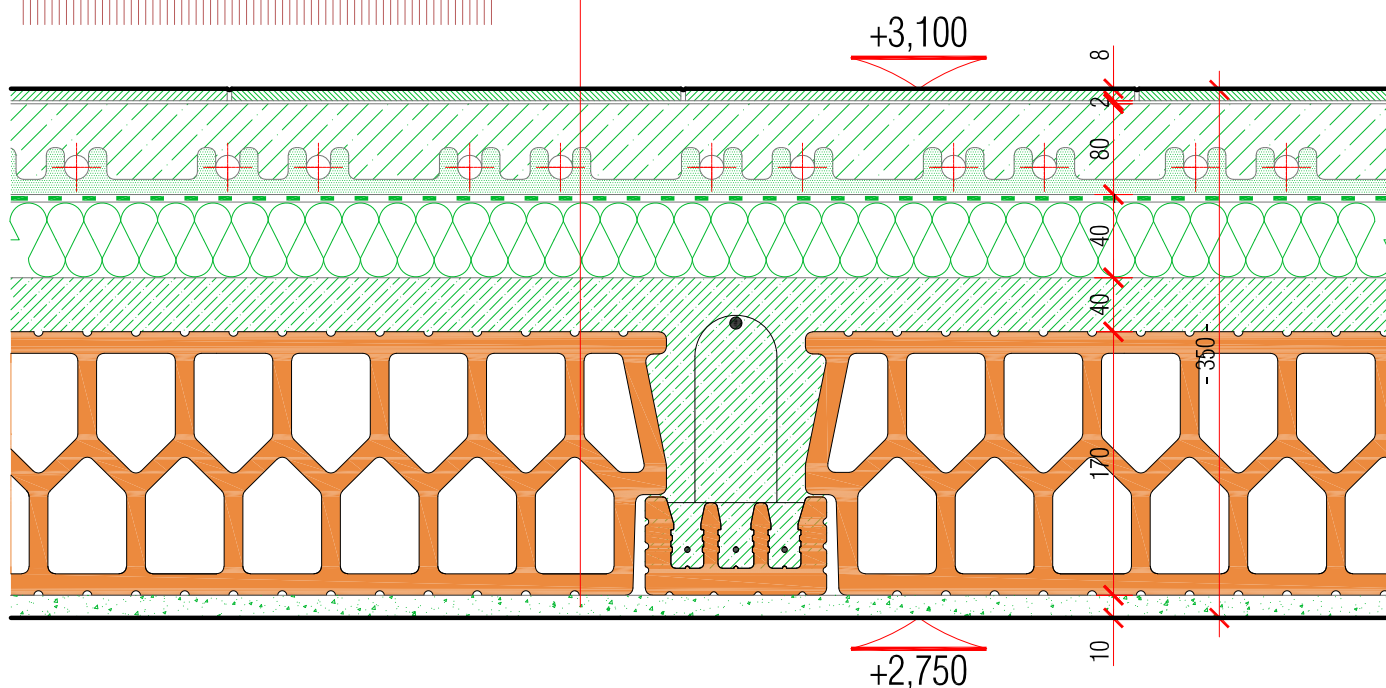


# Skladba podlahovej konštrukcie na 2. NP (podkrovie) - izby

## PK\_05:



- Veľkoformátové laminátové parkety hr. 8 mm
- Špeciálna dvojvrstvová podložka pod plávajúce podlahoviny hr. 2 mm
- Cementový poter Estrich hr. min. 60 mm dilatovaný od stien pásikom penového polystyrenu hr. 10÷20 mm
- Systémová doska UHP55, vykurovací rohož
- Separáčna PE fólia, alt. reflexná fólia (prelepiť spoje!)
- Akustická izolačná doska z minerálnej vlny hr. 40 mm (kročajová izolácia z čadičových vlákien ISOVER N)
- Polomontovaná keramická stropná konštrukcia "POROTHERM" hr. 210 mm
- Vnútoraná vápennocementová omietka hladká hr. 10 mm



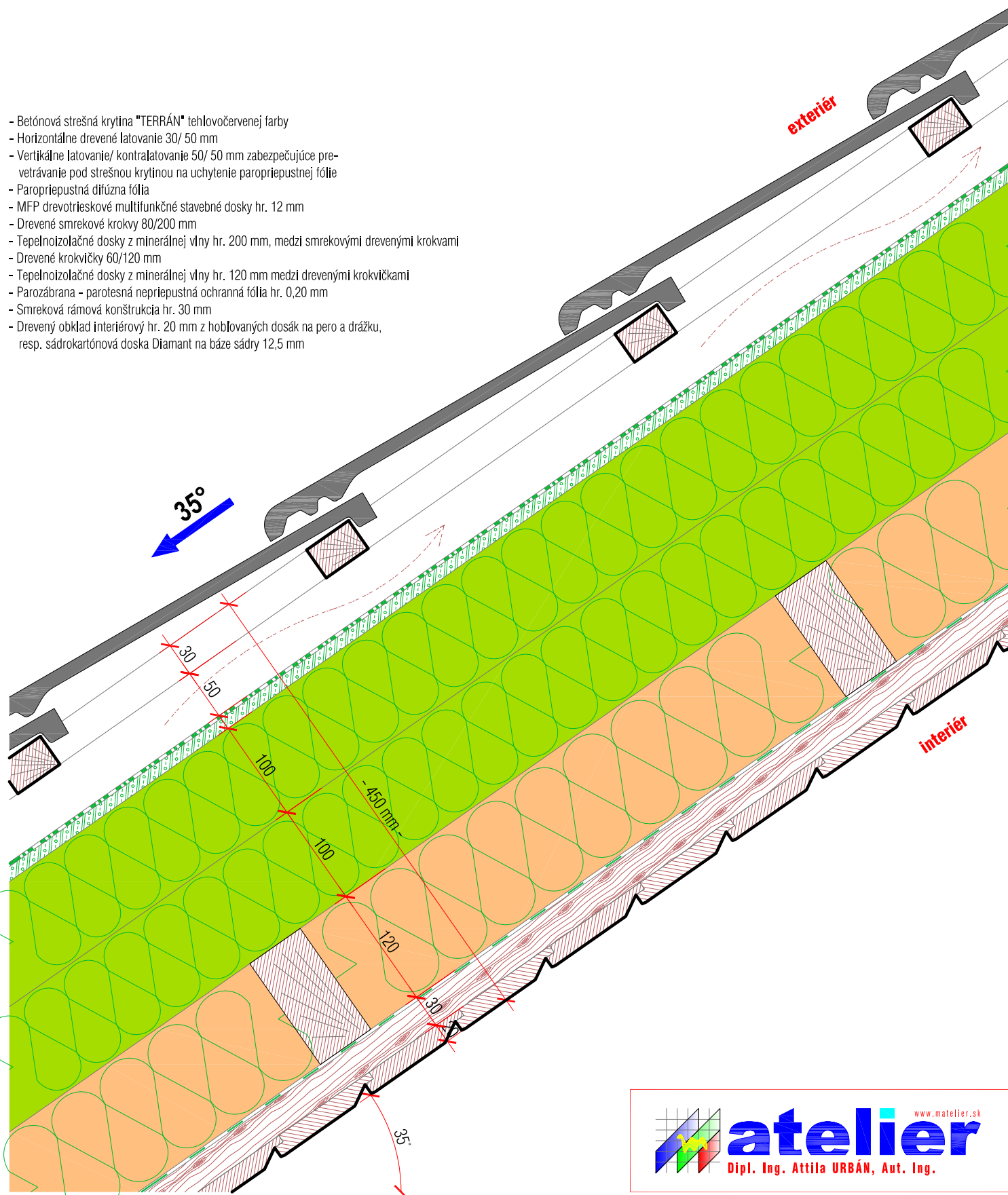


# sedlová strecha

# Skladba šikmej sedlovej strechy (sklon strechy: 35,00°) ST\_01:

$$R = \min. 9,140 \text{ (m}^2\cdot\text{K)/W}$$

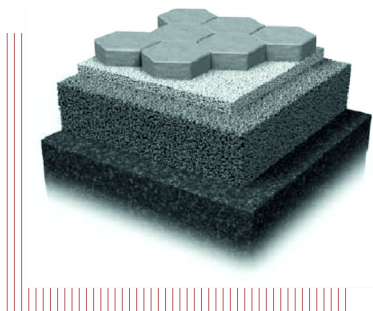
- Betónová strešná krytina "TERRÁN" tehlovočervenej farby
- Horizontálne drevené latovanie 30/ 50 mm
- Vertikálne latovanie/ kontralatovanie 50/ 50 mm zabezpečujúce pre-  
vetrávanie pod strešnou krytinou na uchytenie paropriepustnej fólie
- Paropriepustná difúzna fólia
- MFP drevotrieskové multifunkčné stavebné dosky hr. 12 mm
- Drevené smrekové krokvy 80/200 mm
- Tepelnoizolačné dosky z minerálnej vlny hr. 200 mm, medzi smrekovými drevenými krokvami
- Drevené krokvičky 60/120 mm
- Tepelnoizolačné dosky z minerálnej vlny hr. 120 mm medzi drevenými krokvičkami
- Parozábrana - parotesná nepriepustná ochranná fólia hr. 0,20 mm
- Smreková rámová konštrukcia hr. 30 mm
- Drevený obklad interiérový hr. 20 mm z hobľovaných dosák na pero a drážku,  
resp. sádkartónová doska Diamant na báze sádry 12,5 mm



**vonkajšie plochy**

# Skladba vonkajšieho chodníka pre peších

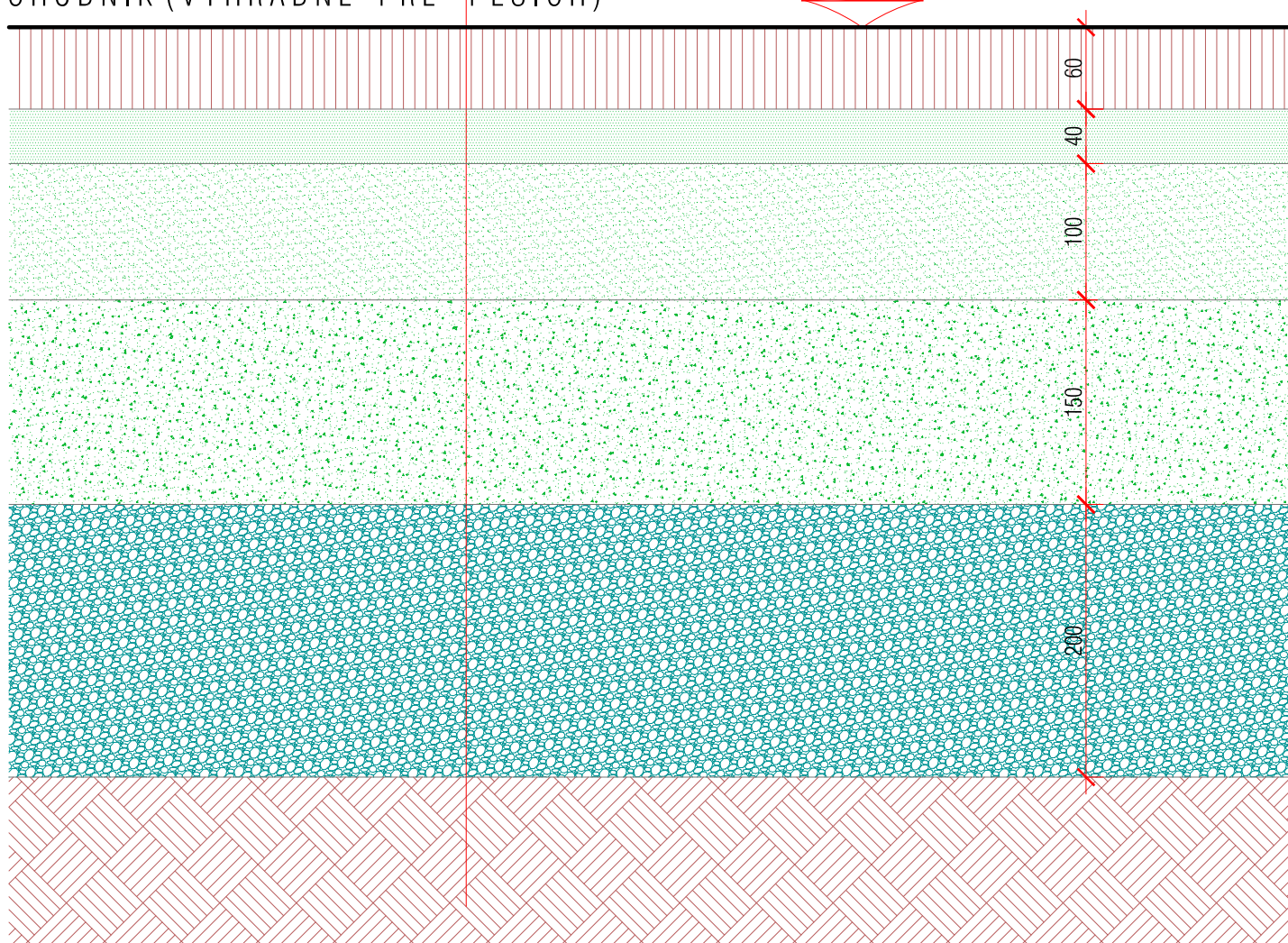
## ZD\_01:



- Zámková dlažba betónová maloplošná hr. 60 mm
- Dlažbové lôžko/ ukladacia vrstva - drvené kamenivo frakcie  $4 \div 8$  mm, hr.  $30 \div 50$  mm
- Mechanicky zhutnená jemná pláň zo štrkodrvy (zrinitosť  $8 \div 16$  mm) STN 73 6126, hr. 100 mm
- Nezámrazná nosná vrstva z ťaženého kameňa alebo štrkodrvy (zrinitosť  $16 \div 32$  mm), hr. 200 mm
- Pôvodný rastlý terén

CHODNÍK (VÝHRADNE PRE PEŠÍCH)

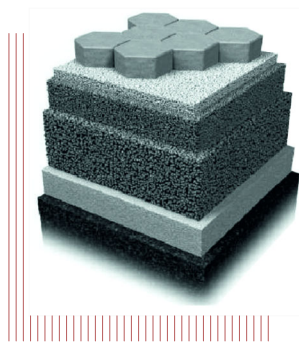
-0,050





# Skladba vonkajšej podlahy pre vozidlá do 3,50 t

## ZD\_02:



- Zámková dlažba betónová maloplošná hr. 80 mm
- Dlažbové lôžko/ ukladacia vrstva - drvené kamenivo frakcie  $4 \div 8$  mm, hr.  $30 \div 50$  mm
- Cementová štabilizácia, podkladný betón hr. 150 mm
- Mechanicky zhutnená jemná pláň zo štrkodrvy (zrinitosť  $8 \div 16$  mm), STN 73 6126, hr. 130 mm
- Nezámrazná nosná vrstva z ťaženého kameňa alebo štrkodrvy (zrinitosť  $16 \div 32$  mm), hr. 200 mm
- Pôvodný rastlý terén

PODLAHA PRE VOZIDLÁ DO 3,5 t

-0,050

